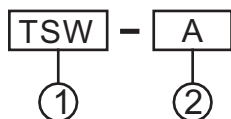


型號說明



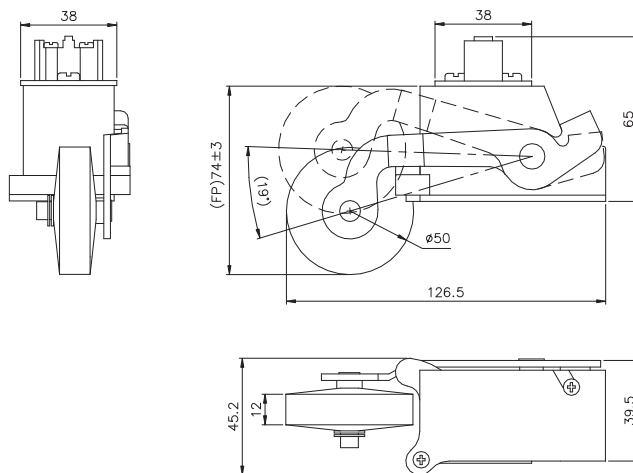
項次	代號	說明
1. 型號	TSW	電梯開關
	TSW2	電梯減速開關
2. 接點型式	A	1a
	B	1b

特性

特性	種類	TSW	TSW2
接觸電阻		50mΩ 以下	
絕緣電阻		100MΩ 以上(在500VDC)	
耐電壓		2000VAC, 50/60Hz 持續1分鐘	
使用周圍溫度		-10°C~80°C	
使用周圍濕度		45%~80%RH	
操作力量		1Kgf 以下	300gr 以下
重量		約250gr	約350gr
動作距離(PT)		8mm 以下	45°±5°
動作後行程(OT)		25mm 以上	23°±5°
自由位置(FP)		74±3mm	

外觀和尺寸

TSW



TSW2

